

Pompes à main PM20-PM50

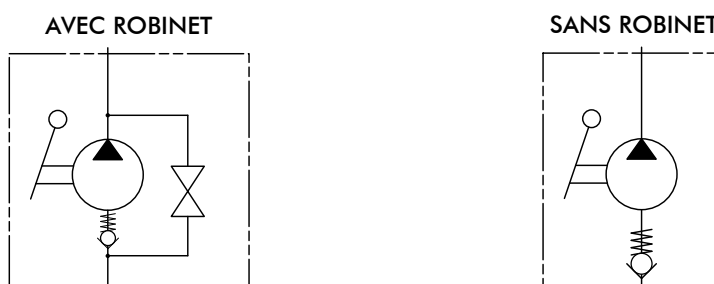
Chère Cliente, Cher Client,

Dans le but d'améliorer continuellement le produit, nous vous informons que les pompes à main suivantes auront un clapet anti-retour supplémentaire intégré comme standard.

ANCIENNE VERSION P/N :

- | | |
|-------------|----------------------------------|
| 10600100013 | POMPES À MAIN PM 20 AVEC ROBINET |
| 10600100040 | POMPES À MAIN PM 20 SANS ROBINET |
| 10600100022 | POMPES À MAIN PM 50 AVEC ROBINET |
| 10600100059 | POMPES À MAIN PM 50 SANS ROBINET |

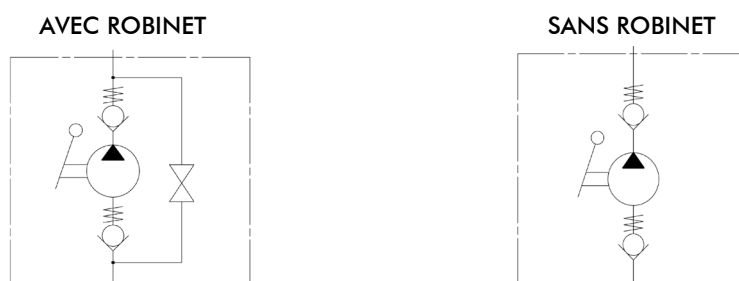
Schéma hydraulique



NOUVELLE VERSION P/N:

- | | |
|--------------------|-------------------------------------|
| 10600130017 | POMPES À MAIN PM 20+VR AVEC ROBINET |
| 10600130044 | POMPES À MAIN PM 20+VR SANS ROBINET |
| 10600130026 | POMPES À MAIN PM 50+VR AVEC ROBINET |
| 10600130053 | POMPES À MAIN PM 50+VR SANS ROBINET |

Schéma hydraulique



Ce changement entre en vigueur avec effet immédiat et nous vous demandons de prendre note des nouveaux codes pour les prochaines commandes.

Les commandes ouvertes en cours peuvent être déjà traitées avec la nouvelle version.

Nos commerciaux sont à votre disposition pour tout renseignement complémentaire.